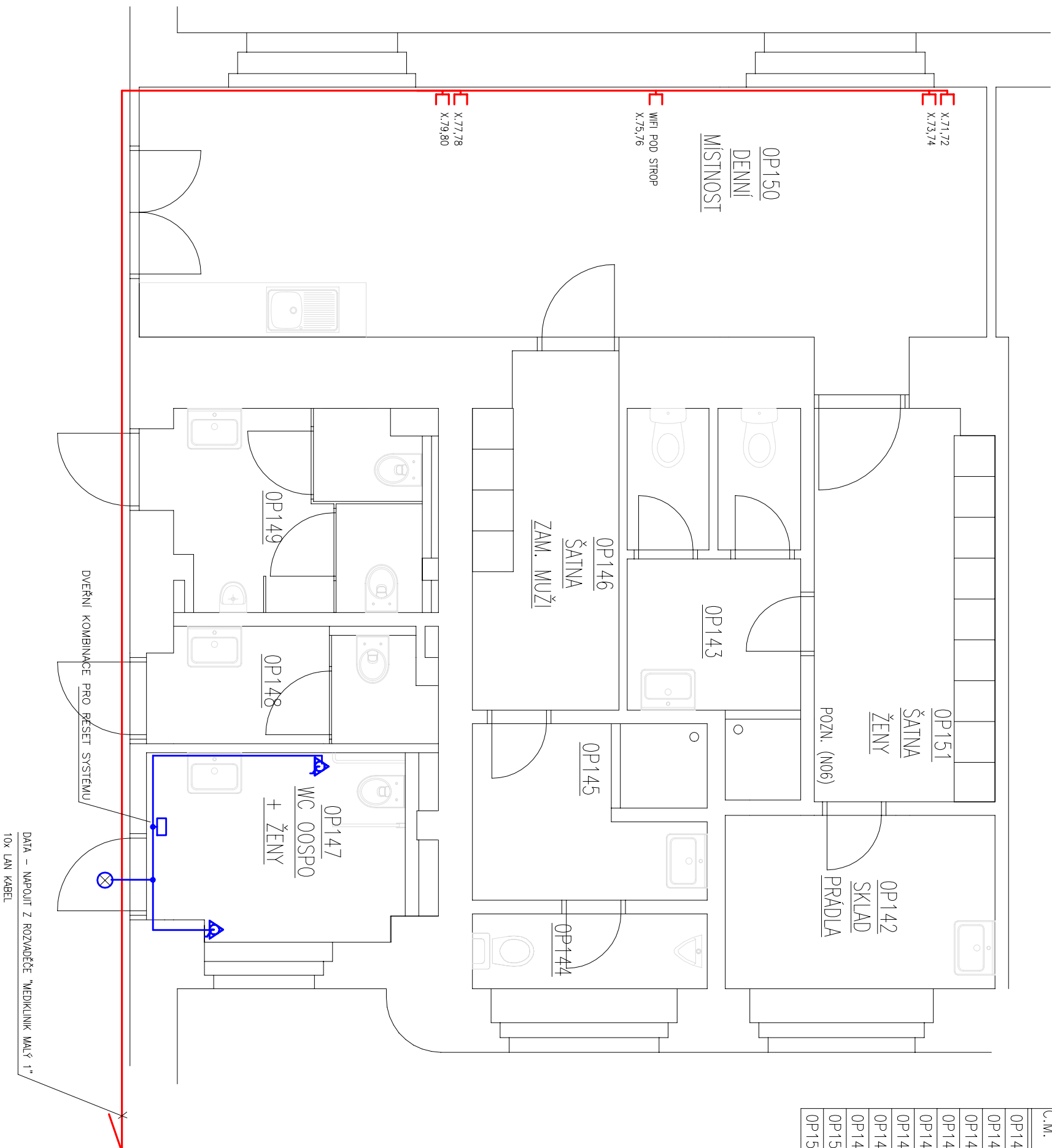


NAVROVANÝ STAV



Č. M.	NÁZEV MÍSTNOSTI	PLOCHA [m ²]	PODLAHA	OZN.	ÚPRAVA POVrchU	POZNÁMKA
0P142	SKLAD PRÁDLA	6,43	KERAM. DLAŽBA	S02	OMITKA	POZN. N05
0P143	WC + UM. ŽENY	6,97	KERAM. DLAŽBA	S02	KERAM. OBKLAD	POZN. N07
0P144	WC MUŽI	2,90	KERAM. DLAŽBA	S02	KERAM. OBKLAD	POZN. N07
0P145	UM. MUŽI	4,97	KERAM. DLAŽBA	S02	KERAM. OBKLAD	POZN. N07
0P146	ŠATNA MUŽI	6,36	VINYL	S03	OMITKA	POZN. N07
0P147	WC OOSP+Ž	6,86	KERAM. DLAŽBA	S02	KERAM. OBKLAD	POZN. N07
0P148	WC ŽENY	4,12	KERAM. DLAŽBA	S02	KERAM. OBKLAD	POZN. N07
0P149	WC MUŽI	6,99	KERAM. DLAŽBA	S02	KERAM. OBKLAD	POZN. N07
0P150	DENNÍ MÍSTNOST	27,15	VINYL	S03	OMITKA	POZN. N05
0P151	ŠATNA ŽENY	8,84	VINYL	S03	OMITKA	POZN. N05

LEGENDA MÍSTNOSTÍ:

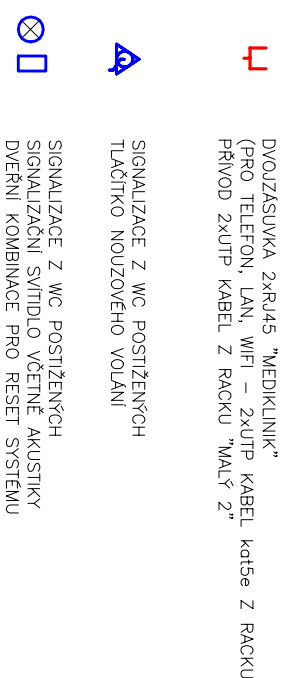
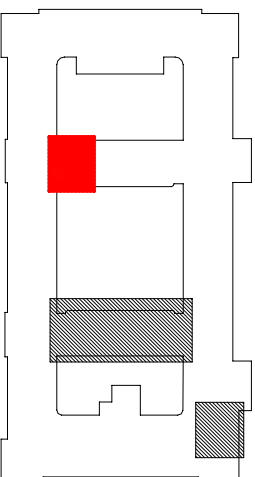


SCHÉMA OBJEKTU



Název akce:	Investor:
BRNO KOUNICOVA ADM OPRAVA MEDICLINIC WC + ORDINACE	Správa železnic, státní organizace Dlážděná 1003/7 110 00 Praha 1
Dílčí část - profese:	HIP:
SLABOPROUD	LD projekt s.r.o.
Alexa-projecka s.r.o., Minská 27a, Brno, IČ: 04630068	Ing. Lukáš DANEŠKA, Ph.D. Lukášova 1103/7, 628 00 Brno email: dane@ldiprojekt.cz
Odpovědný projektant:	Datum:
Ing. KAREL ALEXA	04/2021
Vypracoval:	Formát:
Ing. KAREL ALEXA	2 x A4
Supleň dokumentace:	Zakázka č.:
Dokumentace pro stavební povolení	
Obseah výkresu:	Měřítko
PŮDORYS, OBLAST II	1:50
	Č. výkresu:
	D.1.4.7.03